

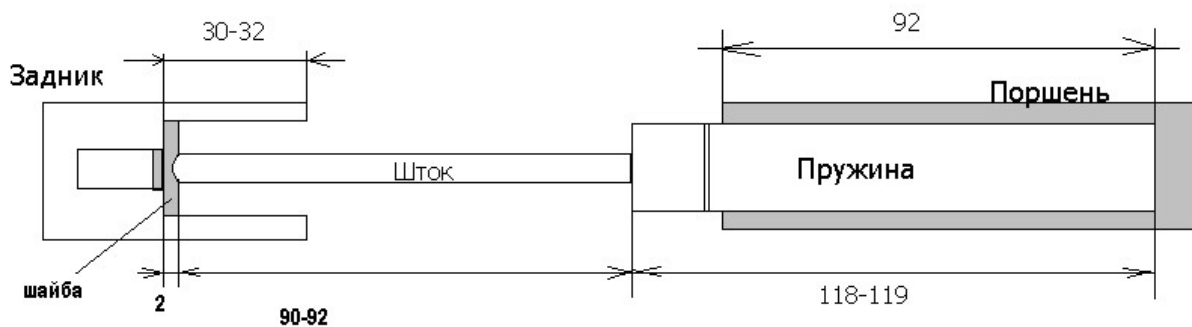
Инструкция по установке ГП на винтовку МР-512

Спецификация пружины:

Длина пружины – 117-118 мм, ход штока – 93-94 мм или более

Давление накачки – 110-115 атмосфер. 55-58 кг на штоке.

Чертеж установки ГП в МР-512 (все размеры – в мм):



Правила установки пружины.

Вставьте в задник (расточенный до 30-32мм или от ИЖ-38) центрирующую шайбу.

Вставьте пружину взамен штатной телом в поршень (штоком в задник). Соберите винтовку. Проверьте, есть ли поджатие. Оно должно быть не меньше 2 мм. (Если его нет, то добавьте прокладку нужной толщины. (Это не штатная ситуация.)

ВАЖНО! Поджатие «задника» с установленной пружиной должно быть не менее 1-2 мм. или больше (**чем больше – тем лучше**).

Обычно преджатие всегда нормальное (т.е. больше 5мм).

Так же следует отметить о необходимости оберегания внешней поверхности трения штока ГП, не допускать забоин, задиров, царапин, которые могут повредить сальник ГП и она стравит давление, ГП с такими повреждениями также лишается гарантии на замену.

Гарантия на ГП -1год. Замена по гарантии при условии целостности изделия, отсутствия каких-либо внешних повреждений и предоставления упаковки с наклейкой на которой читается дата продажи изделия (сохраняйте упаковку).